

Pro/ENGINEER® NC Sheetmetal Option

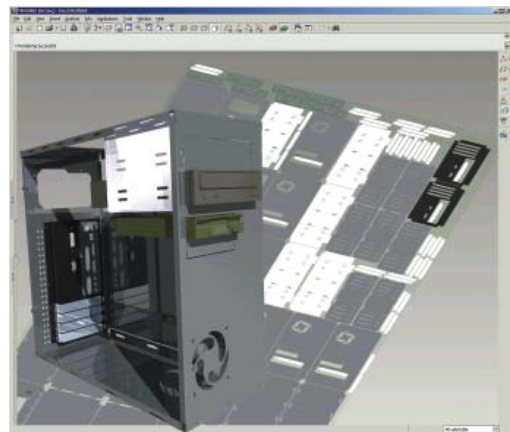
OTTIMIZZAZIONE DELLA FABBRICAZIONE DI LAMIERA

Per introdurre sul mercato prodotti di qualità elevata in modo più rapido e conveniente è necessaria una maggiore efficienza a livello della progettazione e dei processi di fabbricazione. Pro/ENGINEER NC Sheetmetal Option offre agli ingegneri di produzione potenti funzionalità per creare automaticamente percorsi utensile NC per progettazioni di lamiera con profilatori e utensili standard.

Ottimizzazione della progettazione per l' idoneità alla fabbricazione

I produttori necessitano delle migliori soluzioni per soddisfare le complesse esigenze del mercato globale competitivo di oggi. Con una fabbricazione di lamiera inefficiente, invece, le aziende sprecano denaro a causa degli elevati livelli di scarti e sprecano tempo a causa delle molte operazioni ripetitive svolte manualmente. Pro/ENGINEER NC Sheetmetal Option consente di eliminare tali problemi creando e ottimizzando automaticamente i percorsi utensile con profilatori e utensili standard. Sfruttando funzionalità intelligenti di annidamento automatico, inoltre, è possibile utilizzare la massima area disponibile dei fogli riducendo gli scarti, i costi del materiale e la durata del processo. Si tratta della soluzione ideale in caso di fabbricazione di componenti in lamiera per prodotti come computer, elettrodomestici, prodotti elettronici di consumo e arredi per ufficio.

Come parte integrante della famiglia di prodotti Pro/ENGINEER, Pro/ENGINEER NC Sheetmetal Option offre un vantaggio rispetto ai pacchetti CAM esterni poiché garantisce una perfetta integrazione con le progettazioni di lamiera create in Pro/ENGINEER. Ciò determina l' associatività completa di tutti i modelli di prodotto, consentendo l' ingegneria simultanea, velocizzando le modifiche di progettazione nelle informazioni necessarie nel processo industriale e riducendo gli errori causati dalla conversione di dati.



Le funzionalità di annidamento automatico di Pro/ENGINEER NC Sheetmetal Option consentono di ottimizzare l' utilizzo dell' area dei fogli.

Vantaggi principali

- Rapida programmazione NC per punzonatrici a torretta, macchine per contornitura a laser/fiamma, roditura e tranciatura
- Selezione automatica degli utensili (utensili sagomati standard e personalizzati) per punzonatura, formatura e roditura
- Algoritmi di ottimizzazione intelligenti per un output uniforme della macchina, con conseguente riduzione dei tempi di corsa senza taglio e quindi dei cambi di utensili
- Generazione completa del postprocessore per una perfetta integrazione con tutte le macchine utensili CNC
- Massimo utilizzo dei fogli, per una maggiore efficienza di fabbricazione e una riduzione dei costi
- Supporto di progettazioni di lamiera Pro/ENGINEER e di altri sistemi CAD

Ottimizzazione della fabbricazione di lamiera

Funzionalità

• Annidamento automatico con input MRP

Integrazione con il sistema MRP (Material Resource Planning) esistente dell'azienda: la possibilità di utilizzare come input un file ASCII nell'ambito dell'automazione consente di creare in qualsiasi sistema esterno liste di ordinamento di parti che possono essere recuperate e annidate automaticamente da Pro/ENGINEER

• Contornitura automatica per taglio a laser/fiamma/arcoplasma

Grazie alla nuova ampliata definizione della cella di lavoro, vengono create automaticamente sequenze NC per tutti i contorni di parti nel foglio annidato. Le sequenze create possono quindi essere pubblicate e inviate alla macchina oppure personalizzate dal programmatore NC

• Selezione automatica degli utensili (utensili sagomati standard e personalizzati) per punzonatura, formatura e roditura

• Perfetta integrazione con Pro/ENGINEER

- Nessun altro sistema da acquistare e apprendere
- Nessun problema associato all'utilizzo di due database
- Nessuna conversione di dati

• Supporto di più sistemi CAD

Possibilità di lavorare modelli 2D/3D importati, nonché progettazioni di lamiera native di Pro/ENGINEER

• Importazione diretta di DXF

Possibilità di leggere file DXF direttamente nell'ambito dell'automazione, creando parti Pro/ENGINEER "al volo"

• Riutilizzo del lavoro dei programmatori NC

Il metodo di programmazione basato su singole parti consente di catturare in un'unica occasione tutta la personalizzazione eseguita dai programmatori NC, che può essere applicata ripetutamente a qualsiasi annidamento in cui viene posizionata la parte

• Postprocesso NC

Funzionalità complete di generazione del postprocessore per una perfetta integrazione con tutte le macchine utensili CNC

- Generatore del postprocessore NC grafico
- Guida in linea contestuale interattiva
- Estesa libreria di macchine utensili e controlli CNC

Lingue supportate

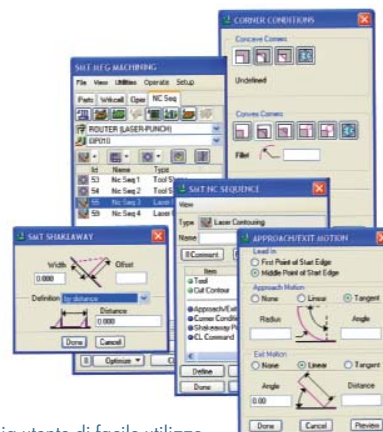
Inglese, tedesco, francese, italiano, spagnolo, giapponese, cinese (semplificato e tradizionale) e coreano

Requisiti di piattaforma

Microsoft Windows (Vista e XP)

Piattaforme UNIX (Solaris e HP-UX)

Per informazioni aggiornate sulle piattaforme supportate, visitare il sito Web all'indirizzo www.ptc.com/partners/hardware/current/support.htm



L'interfaccia utente di facile utilizzo

di Pro/ENGINEER NC Sheetmetal Option consente di creare rapidamente percorsi utensile NC per le progettazioni di lamiera.

Esclusivi vantaggi di Pro/ENGINEER

Pro/ENGINEER è una soluzione di facile apprendimento e utilizzo ed è disponibile in diversi pacchetti concepiti per soddisfare le specifiche esigenze delle aziende. Indipendentemente dal fatto che si necessiti di un sistema CAD 3D conveniente con tutte le funzionalità di progettazione di base o di un sistema di sviluppo prodotto completo in grado di connettere facilmente una supply chain estesa, un'unica soluzione completamente scalabile potrà soddisfare esattamente le esigenze. È possibile scegliere il pacchetto in grado di soddisfare le esigenze attuali ed eseguire facilmente l'aggiornamento al pacchetto appropriato in base alle nuove e più estese esigenze future sfruttando la stessa potente piattaforma, ovvero senza conversione di dati e con un'esperienza utente uniforme.

La famiglia di soluzioni CAD/CAM/CAE Pro/ENGINEER offre un netto vantaggio agli ingegneri di produzione grazie all'associatività completa di ogni applicazione Pro/ENGINEER. Qualsiasi modifica apportata alla progettazione viene infatti riportata automaticamente in tutte le informazioni necessarie nel processo industriale, senza conversione delle informazioni del modello tra le diverse applicazioni. L'eliminazione della conversione di dati consente non solo di risparmiare tempo, ma anche di evitare la possibilità di errori di conversione nella progettazione. Pro/ENGINEER rappresenta la soluzione ideale per gli ingegneri di produzione poiché nessun altro pacchetto 3D offre un insieme completo di applicazioni di fabbricazione native, dalla progettazione di lamiera a programmazione NC, progettazione di matrici progressive, documentazione dei processi, postprocesso, verifica e simulazione dei percorsi utensile.

Per ulteriori informazioni sulle soluzioni Pro/ENGINEER per la creazione di utensili e NC, visitare il sito Web all'indirizzo www.ptc.com/go/cam

Copyright © 2008, Parametric Technology Corporation (PTC). Tutti i diritti riservati in virtù delle leggi sul copyright degli Stati Uniti e di altri paesi. PTC, il logo PTC, Pro/ENGINEER e tutti i nomi di prodotti e il logo di PTC sono marchi o marchi registrati di PTC e/o delle sue consociate negli Stati Uniti e in altri paesi. Windows è un marchio registrato di Microsoft Corporation. Tutti gli altri nomi di prodotti o di aziende appartengono ai rispettivi proprietari.